

Leirbålskappe

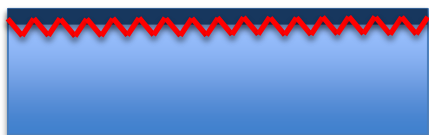
Materiale

- Ullstoff
 - (150 x 300) cm, (145 x 280) cm holder også
 - Dess mer vannavvisende og/eller vindtett ullstoff, dess varmere, men også og tyngre blir kappen. "Frakkeull" er relativt lett og vindtett. Et tynt ullstoff kan eventuelt fores med et vindtett stoff.
 - "Stoff og Stil" i Hillevåg har godt utvalg. "Kreativ" på Kvadrat har noen få ullstoff å velge blant.
- Glidelås
 - 35 cm til hovedlommen
 - (15-20) cm til innerlomme hvis ønskelig
Det er enklest hvis den er fast henger i den ene enden slik at den ikke kan deles helt i to
- Knapp eller lignende til å feste halsklaffen med
- Ålgårdsmerke til ryggen

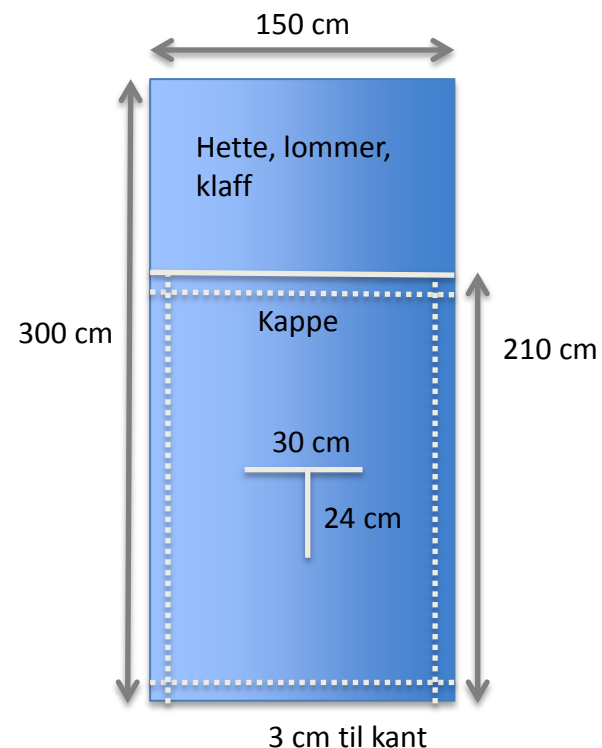


Kappe

1. Klipp av 210 cm til kappen
2. Sjekk om stoffet har ei framside og bakside
3. Tegn en strek 3 cm fra alle kantene. Brett kanten inntil streken og brett videre over en gang til slik at det blir en trippel brett på 1,5 cm. Sett i nåler. Sy med sikksakksting innerst over brettekanten

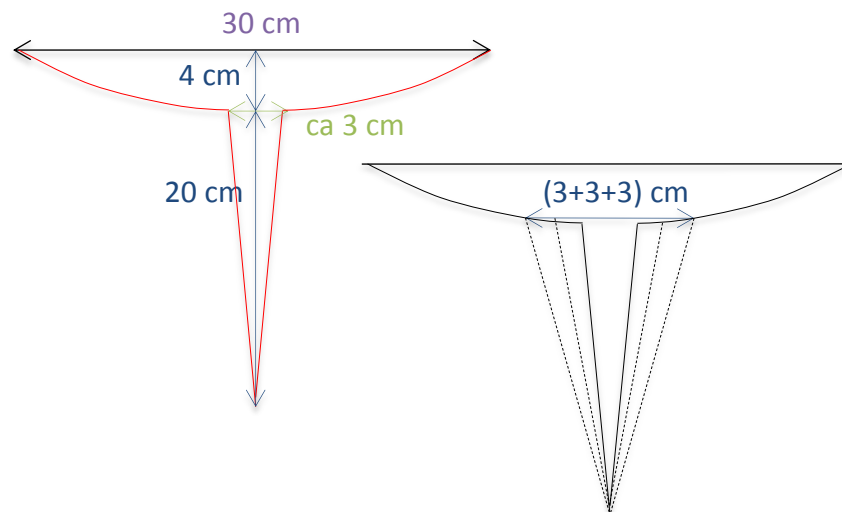


1. Klipp opp en T til halsåpning: 30 cm midt på kappen og 24 cm nedover som vist på tegningen



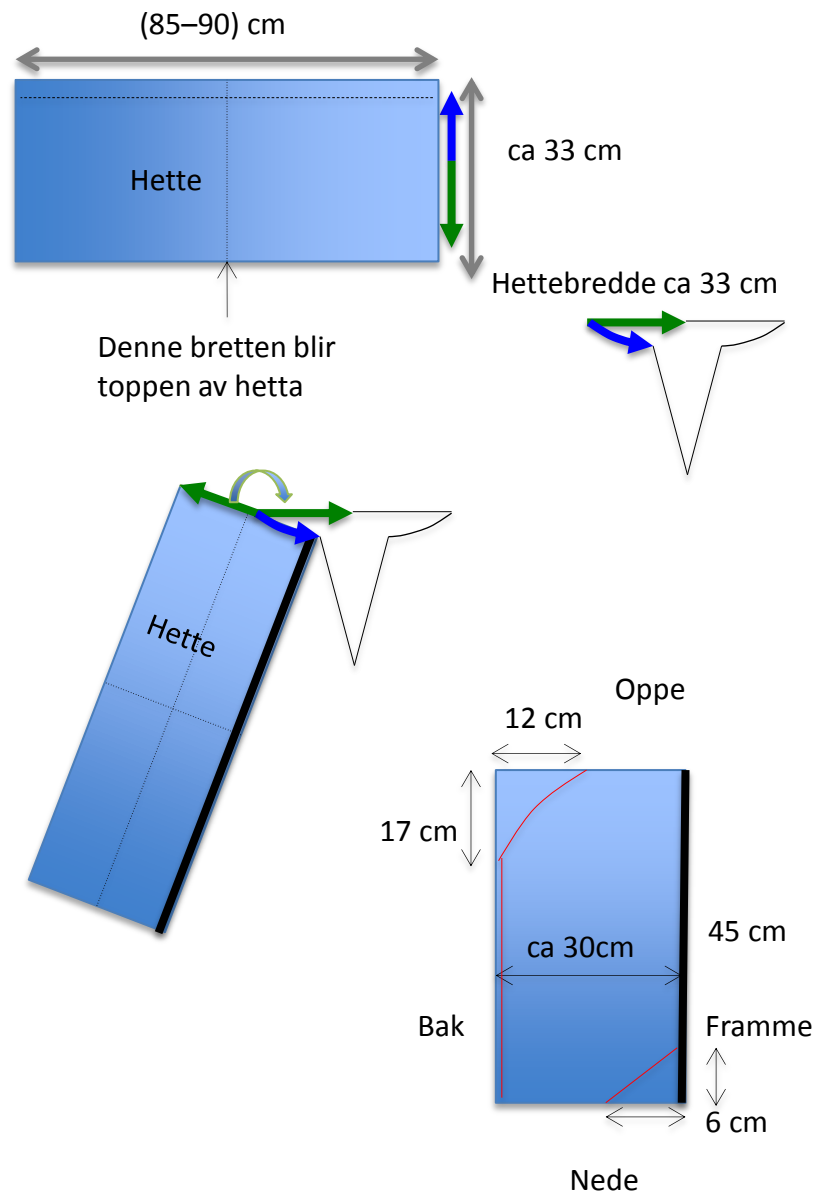
Halsåpning

1. Utvid hals- og bryståpningen rundt T-en ved å klippe etter de røde strekene på tegningen til venstre
2. Brett inn dobbelt og sett nåler 2 x 1,5 cm øverst i bryståpningen. Skrå inn fra to til en innbrett og til slutt ingen innbrett i den nederste spissen som vist på tegningen til høyre. Bryståpningen blir da 9 cm øverst etter at brettene er sydd inn.
3. Sy inn de to kantene i bryståpningen med sikksakksting over bretten



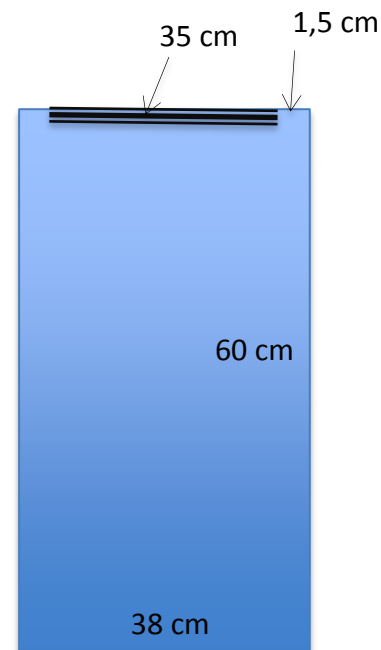
Hette

1. Klipp ut stoff til hetta
 - ✓ lengde = (85-90) cm
 - ✓ bredde = *skrå* + *halve åpningen bak* + 3 cm + 3 cm = ca 33 cm.
2. Tegn en strek 3 cm fra kanten på den ene langsida (framsida). Brett kanten inntil streken og brett videre over en gang til. Sett i nåler og sy med sikksakksting over kanten.
3. Fest hetta med sikkerhetsnåler (for å kunne tilpasse den uten at det stikker) kant i kant med halsåpningen framme. De to kantene som er brettet inn på kappen og hetta kommer da mot hverandre framme.
4. Fest hetta med sikkerhetsnåler kant i kant med kappen videre bakover til midt bak på kappen.
5. Brett hetta ned og fest den til kappen tilsvarende fra den andre sida. Begynn framme.
6. Fest hetta med nåler midt bak til passe bredde
7. Tilpass hetta med utgangspunkt i målene på tegningen. (Nålene framme må flyttes for å gjøre hetta 6 cm kortere framme). Start framme.
8. Bytt ut sikkerhetsnålene med knappenåler. Klipp bort 6 cm – trekantene.
9. Sy hetta sammen med rette sømmer (røde streker), 1 cm fra kanten midt bak. Begynn framme og sy til midt bak. Sy den andre kanten framme, samt midtsømmen bak. Klipp bort trekanten oppe 1 cm fra sømmen.
10. Brett ut sømkantene og sy dem ned på hver side med sikksakksting.



Lommer

1. Klipp ut stoff til hovedlommen
 - ✓ Lengde = 60 cm
 - ✓ Brekke = Glidelåslengde + 1,5 cm + 1,5 cm = 38 cm
2. Fest glidelåsen rette mot rette i den ene enden med en rett søm. 1,5 cm fra hver kant. Sy sikksakksting over kantene etterpå.
3. Tilpass eventuelle innerlommer med eller uten glidelås oppi den andre lommen og/eller på innsiden av hovedlommen mot kappen. Innerlommene kan brukes til løse speidermerker, telefon, eller andre småting som trenger ekstra beskyttelse fra det som ligger i hovedlommen.
4. Fest alt med nåler før sømmene sys for å kunne tilpasse alt. Sy fast innerlommen(e).
5. Sy ferdig hovedlommen
 - ✓ Fest glidelåsen i den andre enden, rette mot rette
 - ✓ Vreng lommen og sy sammen kantene med en rett søm i hver side. Glidelåsen bør være ca 4 cm nedenfor kanten
 - ✓ Sy sikksakksting over skjøtene
6. Fest lommen til kappen ca 6 cm nedenfor halsåpningen med to rette sømmer oppe og to nede. Hendene skal kunne hvile på innsiden av lommen.



Forslag til innerlommer



Glidelåslomme på baksida av hovedlommen

Åpen lomme oppi hovedlommen

Glidelåslomme oppi hovedlommen

Klaff og knapp

1. Klipp ut en dobbel klaff til halsåpningen
 - ✓ Lengde ca 2 x 25 cm
 - ✓ Bredde ca 14 cm
2. Fest ei hempe (skosnor, strikk...) på riktig sted før klaffen sys sammen.
3. Sy sammen klaffen på vrangen (bortsett fra nedre kant) og vring den.
4. Sy fast klaffen til kappen nede og på den ene sida (røde streker på tegningen)
5. Sy i en knapp eller lignende til kappen. Forsterk gjerne festet med en stoffbit dersom ullstoffet ikke er veldig tettvevd.
6. Fest Ålgårdsmerket midt bak nedenfor hetta

